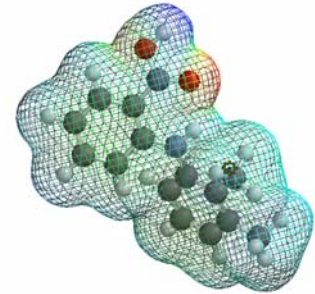
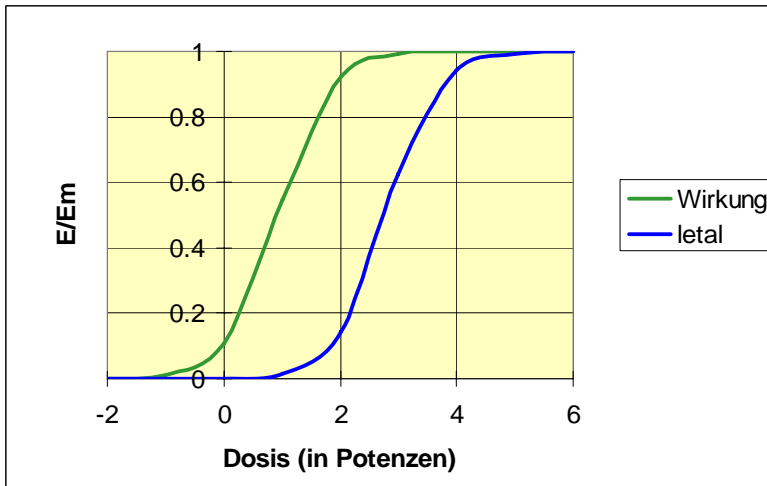


Lösungen

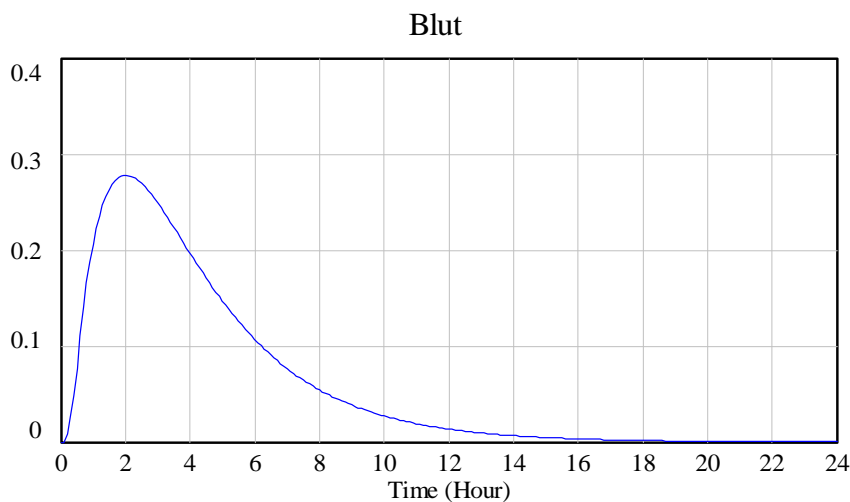
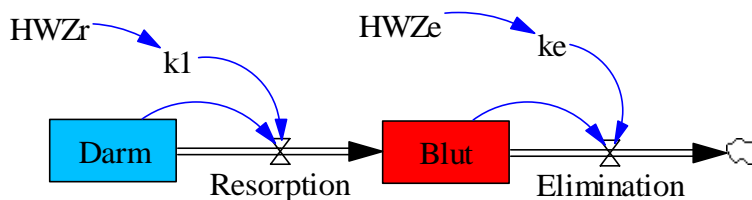
1. Welche funktionellen Gruppen enthält Mefaminsäure?
Aromaten (2), Carbonsäure, sekundäres Amin, Methylgruppen (2)
2. Wie sieht das dreidimensionale Modell des Moleküls aus?
3. Wie gross ist die therapeutische Breite? (Dosis-Wirkungs-Kurven)



Therapeutische Breite: Tagesdosis $2000/60 = 33$ oder besser Tablette $500/60 = 8.3$ ca. $600/33 = 18$ bis $600/8.3 = 72$ d.h. eher klein.



4. Wie ist der zeitliche Verlauf der Konzentration im Blut?



Blut : Current _____ mg

5. Was ist der pH-Wert, wenn 500 mg Mefenaminsäure in 0.2 l Wasser gelöst werden?
 $\text{pH} = \frac{1}{2} * (\text{pKs} - \log(c)) = \frac{1}{2} * (4.2 - \log(0.5/241.29/0.2)) = 3.09$